

## Informazioni del campione

Nome del campione : SUPER POLLEN  
 ID Campione : H09032107  
 Data analisi : 09/03/2021  
 Matrice : Matrice Vegetale  
 Campionamento : Effettuato dal cliente

## Dati del cliente

CBWeed srl  
 Viale Roma, 203a,  
 Forlì, Province of Forlì-Cesena  
 P.IVA 04344770401

## Profilo dei cannabinoidi

Total THC	0,08	%
Total THC	0,76	mg/g

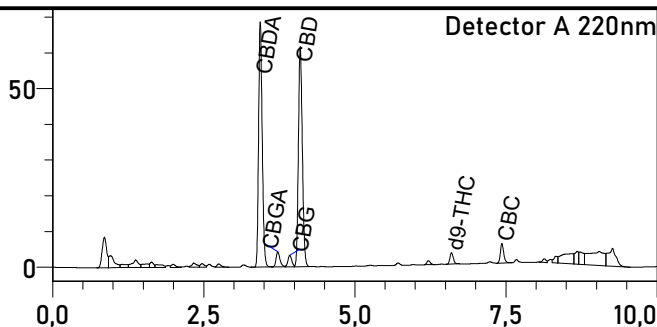
% = %(w/w) = (Peso dell'analita/Peso del prodotto)

\* Il THC/CBD totale è calcolato usando le formule seguenti così da calcolare la perdita del gruppo carbossilico durante la decarbossilazione  
 THC Totale = THC+(THCA\*0.877)  
 CBD Totale = CBD+(CBDA\*0.877)

LOD (Limit of Detection)\*\*: 0,002%  
 LOQ (Limit of Quantification)\*\*: 0,005%  
 \*\*Per tutti i cannabinoidi

Grado di umidità al momento dell'analisi - 10.67%

## Foto del campione



L'analisi per la determinazione quantitativa dei principali cannabinoidi è stata rilasciata il 12/03/2021

12/03/2021



Responsabile di laboratorio - Dr Edoardo Alfinito

I risultati dell'analisi sono basati sul campione inviato ad Ambra Srl nelle condizioni ricevute. Ambra Srl garantisce che tutto il lavoro analitico è svolto in maniera professionale in accordo con gli standard di laboratorio applicabili utilizzando metodi validati dalla comunità scientifica. Questo Certificato non può essere riprodotto, se non completo, senza l'approvazione di Ambra srl